

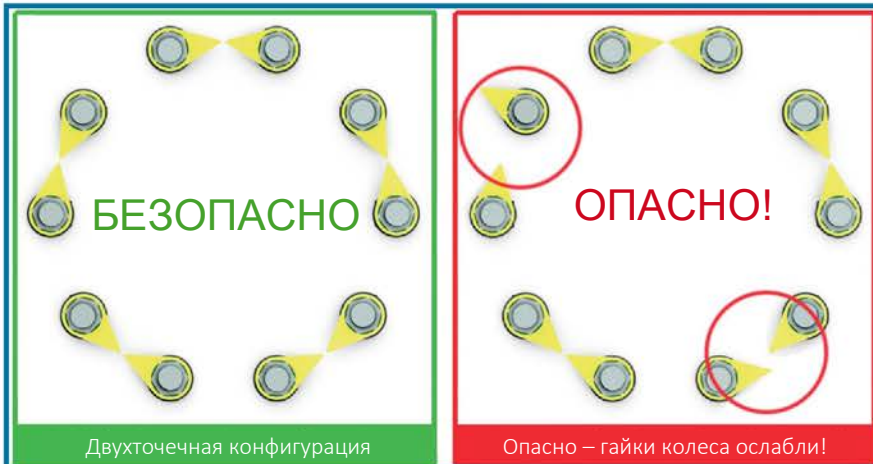
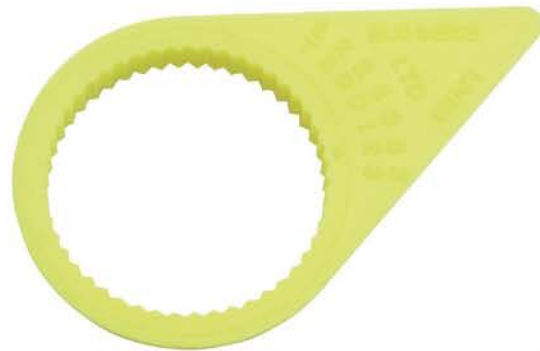
Checkpoint®



Checkpoint® - оригинальный индикатор движения гайки крепления колеса, производится исключительно в Великобритании и продается по всему миру. Checkpoint® был ПЕРВЫМ продуктом на мировом рынке, который показывал движение гайки крепления колеса, а потом эта концепция системы безопасности распространилась из Великобритании по всему миру. Индикатор движения гайки крепления колеса Checkpoint® - основной продукт компании Checkpoint Safety, имеет высокий спрос по всему миру, включая всю Западную Европу, Северную Америку, Азию, Океанию, Тропическую Африку и Южную Америку, а сбыт в Восточной Европе и Северной Африке повышается. Checkpoint® предлагается в широком ассортименте размеров, для применения в различных промышленных, сельскохозяйственных, военных железнодорожных и автомобильных транспортных средствах.

Checkpoint

Изделие: Индикатор движения гайки



Размеры в наличии*

* Измеряется по выступающим краям гайки. Количество на складе различно, в зависимости от размера и цвета

Стандартные цвета

Желтый флуоресц.

Красный

Другие доступные цвета*

* В зависимости от наличия и размера заказа

Синий

Черный

Желтовато-серый

Зеленый

Оранжевый

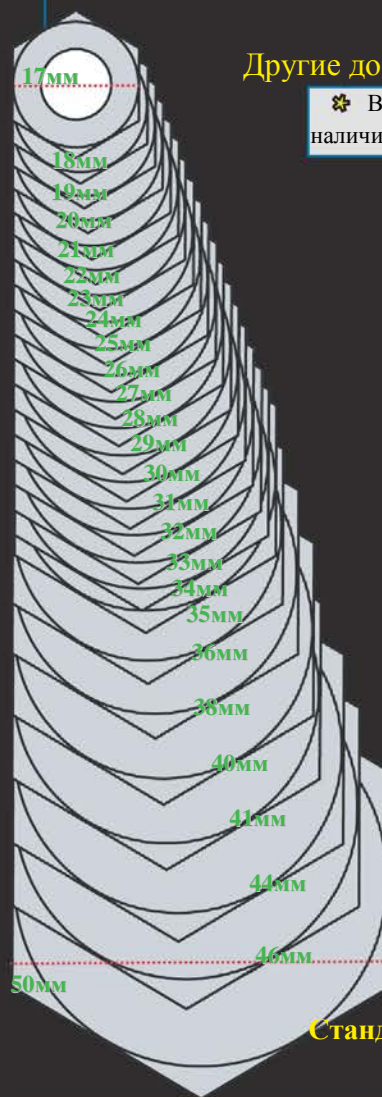
Серебристый

Белый

Темно-желтый

Основные функции Checkpoints®:

- ✓ Обеспечивать визуальную индикацию движения гайки, что особенно полезно в применении к колесам автотранспорта
- ✓ Обеспечивать индикацию перегрева колес, который трудно заметить другим способом, обычно в результате заедания тормоза или проблем с подшипниками
- ✓ Обеспечивать визуальную пригодность к дорожной эксплуатации и профессионализм для других участников дорожного движения, клиентов, организаций в сфере безопасности и автомобильных перевозок, напр. DFT, HMRC Customs and Excise, VOSA, FTA и RHA



Основные преимущества установки Checkpoints®:

- ✓ Повышенная безопасность соединительных деталей, где гайки - важный структурный компонент, например, на колесах транспортных средств, железнодорожных путях и в промышленных/коммерческих структурах
- ✓ Облегчает доступ и визуальный контроль для обнаружения проблем
- ✓ Снижает время/расходы на обслуживание и ремонт вследствие своевременного обнаружения ослабленных гаек и перегрева колес
- ✓ Снижает простой транспортных средств
- ✓ Повышает профессионализм, эксплуатационную пригодность, а также репутацию

В наличии высокотемпературная (НТ) и сверхвысокотемпературная (УТН) опции точки плавления, доступные с минимальным количеством заказа.

Информация о Checkpoint® SA (короткая стрелка) и MA (средняя стрелка) по запросу.

Информация и заказы - в Checkpoint Safety

+44 (0) 1524 271200 sales@checkpoint-safety.co.uk

www.checkpoint-safety.co.uk